

ほほえみ

2018年1月号

402号

夢の教壇

明けましておめでとうございます。
いつもほほえみをご愛読頂きありがとうございます。
今年も1月29日に年に一度の楠小学校の授業が近づいている。卒業前の子供達に歯の大切さやタバコの恐ろしさを教える。思えば初めて教壇に登った時の喜びと感動は20年以上たった今でも鮮明に蘇る。高校を卒業して大学を選択する時、尊敬していた父の職業だった小学校の先生か、それとも歯科医師かぎりぎりまで悩んだ。歯科大学に進学したが学校の先生になる夢は頭から離れる事はなかった。開業して楠小学校の校医となり校長先生から保健の特別授業の依頼があった時の嬉しかったこと、遂に夢の授業が実現した。その日は父の形見の時計をして、亡き父と一緒に教壇に立った。授業が終わった時何故か涙が止まらず、気がつく生徒たちが心配して駆け寄って私を囲んでくれていた。年に一度だけれども今年もまた夢の授業がやってくる。るんるん気分です授業の準備をしている小学校の先生の自分がいる。

院長 西村 吉行



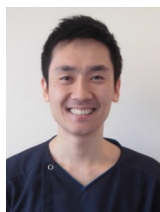
あけましておめでとらございます。



- ①名前
- ②職種
- ③星座
- ④毎日必ずすること
- ⑤よく観るテレビ番組
- ⑥2018年はこんな年にする



- ①西村 吉行
- ②歯科医師 (院長)
- ③おうし座
- ④早朝 1万歩ウォーキング ハモニカの練習
- ⑤ラグビーなどスポーツ番組
- ⑥泉大津市の公立保育園と幼稚園のフッ化物洗口が府下で初めて実現しています。今年は小学校での実施に向けてスタートの年にしたいと思います。



- ①西村 誠
- ②歯科医師 (副院長)
- ③いて座
- ④コーヒーを淹れる
- ⑤ねほりんぱほりん
- ⑥新たな特技を習得する。



- ①西村 三奈
- ②歯科医師
- ③ふたご座
- ④1日1食はパン
- ⑤世界まる見え、世界の果てまでイッテQ
- ⑥心に余裕をもって笑顔の多い1年にする！



産休中



- ①岡本 美和
- ②歯科衛生士
- ③さそり座
- ④朝一コーヒーを飲むこと
- ⑤新しく始まったドラマはほぼ録画して1話は必ず観ています。
- ⑥やる事を溜めない いつも後回しにして大変な目にあうので先手先手でやっていきたいです。



- ①宮下 加奈子
- ②歯科助手
- ③みずがめ座
- ④寝る前に数独をする 頭の体操&すぐに寝れます(笑)
- ⑤世界まる見え
クレイジージャーニー 深夜番組ですが毎週録画して観てます。
- ⑥断捨離して部屋をスッキリさせたいです。



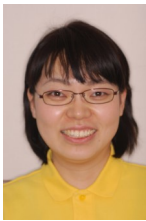
- ①谷上 晶子 ②受付 ③やぎ座
- ④冷蔵庫にビールを入れる
- ⑤お笑い番組（千鳥とダイアンが好きです。）
- ⑥またみなさんにお会いできるのを楽しみにしています。今年はずっと笑顔のあふれる一年にしたいと思います。



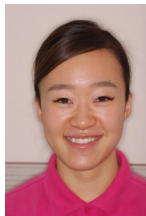
産休中



- ①石田 友里 ②歯科助手 ③おとめ座
- ④晩酌
- ⑤お笑い番組、お料理番組
- ⑥いつも自分の事は後回しになるので今年は自分磨きに力を入れたいです！！



- ①中川 絵美子 ②歯科衛生士 ③いて座
- ④ストレッチ
- ⑤情報番組
- ⑥1日1日を大切に有意義に過ごしたいです。



- ①石原 加菜 ②歯科助手 ③おとめ座
- ④納豆を食べる
- ⑤世界の果てまでイッテQ
- ⑥健康で楽しい年にしたいです



- ①角野 淳子 ②歯科衛生士 ③ふたご座
- ④最近ホットアイマスクをしています。電子レンジでチンして繰り返し使用できるのですがスツキリします。
- ⑤秘密のケンミンSHOW
- ⑥楽しく前向きに過ごせるといいなと思います。



- ①堤 有沙 ②歯科衛生士 ③おうし座
- ④娘がトランプにはまっており、特に神経衰弱！！それにつきあっています。娘は5歳にしてかなり強敵です。
- ⑤大改造 劇的！ビフォーアフター、ザ世界仰天ニュース 匠（一級建築士）が見せる工夫、発想が予想外のところ。
- ⑥家族みんなが健康で過ごせる年にしたいです。



産休中



1500ppmFって何のこと??



実は昨年から歯磨き剤に含まれるフッ素の濃度の上限が1000ppmFから1500ppmFに引き上げられています。これは予防医学の先進国スウェーデンをはじめとする諸外国と同じ濃度になっています。

フッ素は虫歯を抑制する効果が高く高濃度になることで更に効果がアップします。虫歯になりやすい人にはオススメの歯磨き剤になっているので探して見て下さい。



バトラー エフペースト a (サンスター)

詰め物や被せ物の下の二次う蝕や、歯の根元の根面う蝕など大人のむし歯をターゲットに開発された新製品。薬用成分GK2が歯肉炎・歯周炎を予防、低研磨性で長時間しっかり磨ける設定なので軟らかい象牙質が露出している人にもおすすめ。



クリニカアドバンテージ コートジェル (ライオン)

就寝前(歯磨き後)に使用するフッ素ケアジェル。歯ブラシで軽くブラッシングし口全体にいき渡らせます。殺菌成分CPC配合で口臭・歯周炎を予防。すすぎを減らせる低発泡・研磨剤無配合でフッ素をお口にとどめやすい設計。やさしいミント味。



クリニカアドバンテージ ハミガキ (ライオン)

フッ素が長くとどまる高密着フッ素成分。薬用成分LSSが殺菌、TPPが歯石の沈着を防ぎます。歯垢分解酵素DEXに加え、歯垢を落としやすくする成分TDSも配合したトータルケア処方。

歯科医師 西村 誠



編集後記

また新しい年が始まりました！みなさんお休みはいかがでしたか??お正月は寒かったので家でゴロゴロ、お餅を食べスマホのゲームをして昼寝をして過ごしてしまいました・・・。体重が心配です(T_T)今年も健康で楽しい年にしたいですね！！

あけましておめでとうございます。
今年もスタッフ一同よろしくお願ひ致します。



西村歯科ホームページへ今すぐアクセス！！

ホームページアドレス www.ndc1979.jp



発行所 西村歯科医院 泉大津市東豊中町1-5-55

制作 西村歯科医院スタッフ一同 編集担当 宮下 加奈子